

# Graffiti-Entfernung



**Graffiti-Guard**  
Anti-Graffiti-System



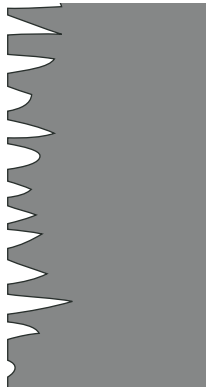
# Allgemein

Grundsätzlich ist die Graffiti-Entfernung von allen Untergründen möglich. Wichtig sind die richtige Wahl des Graffiti-Reinigers und das schonendste Verfahren für den Untergrund. Ob sich ein Graffiti gut oder schlecht entfernen lässt ist vom Untergrund und von der verwendeten Farbe [Edding, Lackspray, Unterbodenschutz etc.] abhängig.

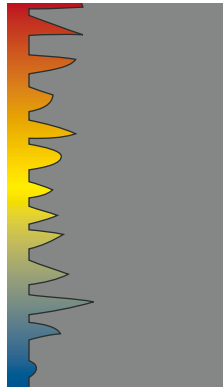


# Problematik der Graffiti-Entfernung

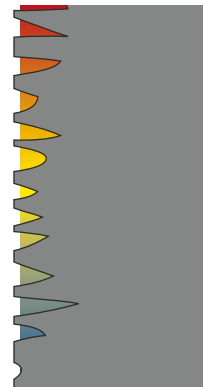
Je poröser der Untergrund, umso schwieriger die Graffiti-Entfernung.



Poröser und ungeschützter Untergrund .  
z.B. Natursteine, wie Sandstein, Travertin oder Kalkstein, aber auch Beton und gestrichene Putz-Fassaden

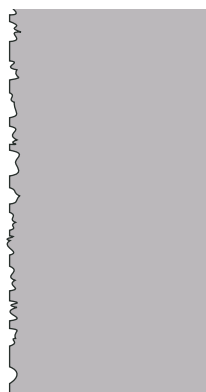


Die Graffiti-Farbe zieht durch die vielen und meist tiefen Poren tief in den Untergrund ein.

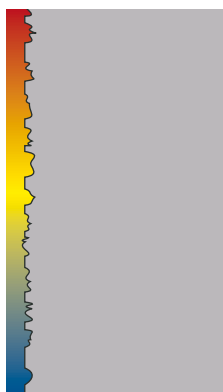


Farbschatten im Untergrund nach Graffiti-Entfernung  
Farbschatten können, meist nur mit viel Aufwand entfernt werden.

Je geschlossener [glatt/poliert] der Untergrund, umso einfacher die Graffiti-Entfernung.



Nicht Poröser und ungeschützter Untergrund .  
z.B. Fliesen oder Glas, aber auch Metall.



Die Graffiti-Farbe zieht nicht tief in den Untergrund ein. Graffiti-Farbe lässt sich einfach entfernen. Es bleiben meist keine Farbschatten im Untergrund zurück.

Besonders schwierig ist die Graffiti-Entfernung von ungeschützten Untergründen. Der Erfolg ist vom Untergrund, verwendete Graffiti-Farbe, Reinigungsmittel und Reinigungsverfahren abhängig.

Die Graffiti-Entfernung von ungeschützten Untergründen erfolgt durch Aufbringen eines auf den jeweiligen Untergrund abgestimmten speziellen Graffiti-Entferners. Anschließend wird, meist mit Hilfe von Heißwasser-Hochdruck, das angelöste Graffiti vom Untergrund abgewaschen. Eventuell verbleibende Farbschatten werden

abschließend mit einem speziellen Schattenentferner oder Bleiche behandelt.

Entfernen lassen sich so alle Arten von Sprühfarben und Lacken, Filzschreibern, Bitumen, Teer und Öl, sowie Aufkleber und Klebereste von Naturstein, Backstein, Marmor, Beton, Metall, Keramik, Glas, Kunststoff, PVC, Sandstein, Schiefer, Terrazzo, Holz, Fliesen, Putz, sowie von glatten, rauen und porösen Oberflächen aller Art.



# Wissenswertes

Graffitis sollten immer sofort entfernt werden! Ist erst ein Graffiti auf der Hauswand, kommen schnell weitere Verschmutzungen hinzu. Eine umgehende Beseitigung der illegalen Graffitis nimmt den Sprayern den Reiz und Sie verlieren schnell ihre Freude an dieser Graffiti-freien Fläche. Nachahmungstäter werden nicht mehr animiert, denn die Hemmung, eine saubere Wand zu beschädigen, ist immer noch größer als bei einer bereits beschmierten Fläche.

Auf Grund der mangelnden Atmungsaktivität der Fassade, dem „Durchbluten“ von überstrichenem Graffiti und der fehlenden Tragfähigkeit [Lackspray] durch ein vorhandenes Graffiti sollten Graffiti-Verschmutzungen nicht ohne vorherige Graffiti-Entfernung überstrichen werden.

Es können „Negativ-Schatten“ der Schmierereien nach der Reinigung bestehen bleiben! In der Regel können aber 98 % der Farbschatten entfernt werden.

Da bei gestrichenen oder lackierten Flächen durch den Einsatz von speziellen Lösungsmitteln nicht nur das Graffiti, sondern auch die Fassadenfarbe/Lack angelöst wird, muss die betroffene Stelle ggf. nachgestrichen/lackiert werden.

Die Arbeiten der Graffiti-Entfernung sind witterungsabhängig und sollten nicht bei Regen bzw. Temperaturen unter 5°C [Nachtfrost] durchgeführt werden.

Gereinigte Flächen werden nach der Graffiti-Entfernung heller als ungereinigte Flächen erscheinen, da durch die Reinigungsmittel und eine ggf. durchgeführte Hochdruckreinigung auch ältere Umweltverschmutzungen entfernt werden.

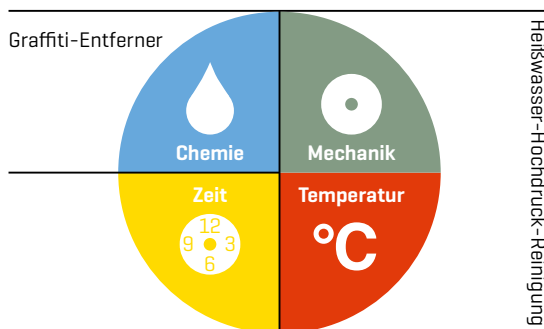
Fenster und Rollläden sollten, soweit Sie in der Nähe der Verschmutzung liegen, geschlossen werden. Parkflächen in der Nähe der Verschmutzung sollen nach Möglichkeit freigehalten werden, um Schäden zu vermeiden.



# Grundlagen

Eine erfolgreiche Graffiti-Entfernung ist abhängig von vielen Faktoren. Die wichtigsten Faktoren lassen sich an Hand des Wirkmechanismus des Sinnerschen Kreis darstellen.

## Sinnersche Kreis in der Graffiti-Entfernung



Alle Faktoren sind voneinander abhängig, aber untereinander in der Größe veränderbar.

Beispiel: Wenn die Temperaturen niedrig sind, muss die Einwirkzeit verlängert werden.

## Außentemperatur (Sinnersche Kreis)

Wichtig bei der Graffiti-Entfernung ist die Außentemperatur, insbesondere bei der Schatten-Entfernung. Für eine erfolgreiche Graffiti-Entfernung empfehlen wir Außentemperaturen ab mind. 15°C. Es gilt die RGT-Regel: Eine Temperaturerhöhung um 10°C hat eine Verdoppelung der Reaktionsgeschwindigkeit zur Folge. Ein höherer Lösemittelanteil ist bei der Graffiti-Entfernung bei niedrigeren Außentemperaturen zu empfehlen.

## Untergrundfeuchtigkeit

90 % der Graffiti-Entferner neutralisieren bei Kontakt mit Wasser!

REMOVER BLUE wirkt auch, wenn der Untergrund feucht ist. Somit sind mehrere Reinigungsvorgänge hintereinander möglich.

## Einwirkzeit

Ist die Einwirkzeit zu lange, kann Farbe tiefer in den Stein eindringen. Bei einer zu kurzen Einwirkzeit bleiben ggf. zu viel Farbpigmente im Stein zurück und es müssen unnötig mehrere Reinigungsvorgänge durchgeführt werden. Direkte Sonneneinstrahlung sowie Eintrocknen der gelösten Farbpigmente vermeiden.

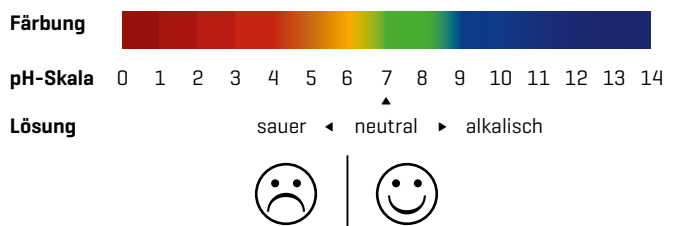
Für gewünschte längere Einwirkzeiten bitte Gel oder Pastöse Graffiti-Entferner (z.B. REMOVER G 14, BLEACH G oder REMOVER G GEL) verwenden und die eingesetzte Fläche mit Folie abkleben.

Besser das GEL als einen flüssigen Entferner. GEL bleibt länger auf der Oberfläche und kann länger einwirken.

## Schäden vermeiden

► Säuren können die meisten Untergründe „verbrennen“ oder auflösen. Bei der Graffiti-Entfernung werden nur neutrale oder alkalische Graffiti-Entferner eingesetzt. Dies vermindert Schäden am Untergrund durch die Graffiti-Entfernung an sich.

## Stellung des pH-Werts der Graffiti-Entferner bei der chemischen Graffiti-Entfernung



► Niemals mit Schmutzfräse am Hochdruckgerät arbeiten. Es kann zu Substanzverlust durch Abplatzungen, Strahlspuren oder ausspülen der Fugen kommen.

► Empfindliche Oberflächen in der Umgebung abdecken. Bei Reinigung von porösen Untergründen, z.B. Natursteinen, Beton, Kalksandstein, immer den Bereich um die zu reinigende Stelle gut vornässen. Vor allem der Ablaufbereich der Schmutzflotte! So können gelösten Farbpigmente nicht in saubere Bereiche eindringen.

► Graffiti-Entferner immer gründlich aus dem Stein spülen! Hochalkalische Graffiti-Entferner müssen sehr gut mit Wasser aus dem Untergrund gespült und neutralisiert werden.

# Die 3-Schritte Methode

Für eine erfolgreiche Graffiti-Entfernung von ungestrichenen Untergründen (z.B. Natursteine, Klinker, Beton) empfehlen wir die 3-Schritte Methode. Mit diesen Arbeitsschritten können Sie nahezu alle Graffiti rückstandslos entfernen.

## 1. Schritt:

- Auftragen des Graffiti-Entferner und beachten der Einwirkzeiten, die sich aus Untergrund, Außentemperatur und Farbmittel ergeben.

- Angelöste Farbmittel mittels Heißwasser-Hochdruckreiniger entfernen.

- Vorgang wiederholen bis möglichst viel des Farbmittel aus dem Untergrund entfernt ist.

Ziel des ersten Schritt ist das Aufbrechen der Farboberfläche, flüssig machen der Farbe und möglichst viel der Farbe aus dem Untergrund entfernen.

## 2. Schritt:

Nach dem ersten Schritt der Graffiti-Entfernung werden in den meisten Fällen Graffiti-Schatten im Untergrund zurück bleiben. Diese müssen in einem zweiten Schritt besonders behandelt werden.

- Farbschatten und Reste der Farbpigmente mit alkalischem Schatten-Entferner aus dem Untergrund entfernen.

- Durch den alkalischen Schatten-Entferner werden verbleibende Bindemittel in den Farbresten gelöst und können dann mittels Heißwasser-Hochdruckreiniger entfernt werden.

## 3. Schritt:

Sollten nach den ersten beiden Schritten immer noch sehr leichte Farbschatten im Untergrund vorhanden sein, so können diese mit dem dritten Schritt entfernt werden.

- Leichte Farbschatten können abschließend mit Bleichmittel (z.B. BLEACH G) entfernt werden.

# Ablauf einer Graffiti-Entfernung



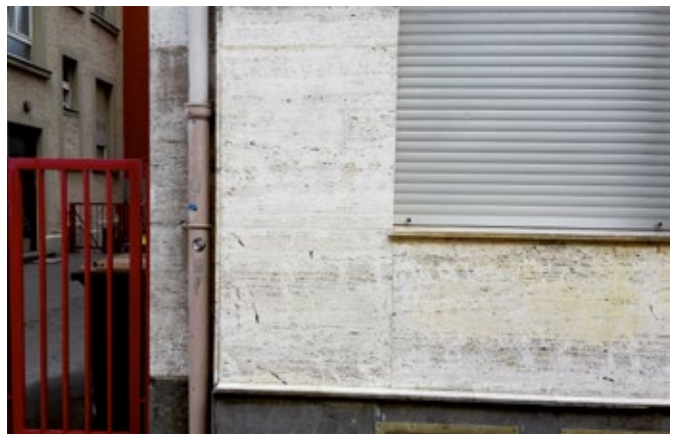
1. Aufbrechen der Farboberfläche mit geeigneten Graffiti-Entferner (z.B. Remover G14, Remover G)  
► „Flüssigmachen“ der Farbe



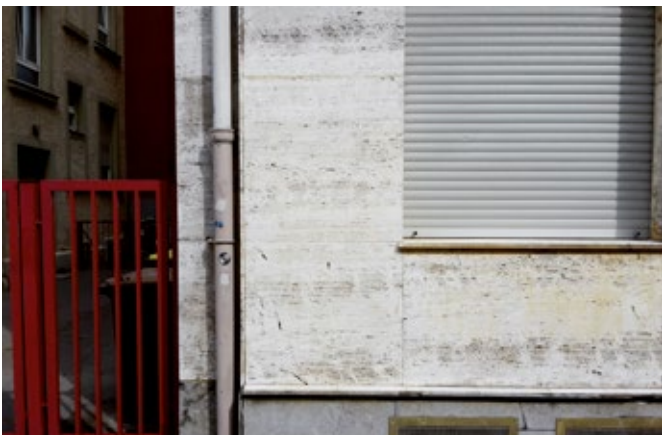
2. Farbe entfernen – z.B. mit Heißwasser-Hochdruck  
► Möglichst viel der Farbe aus dem Untergrund entfernen.



3. Farbschatten / Reste der Farbpigmente mit alkalischem Reiniger aus dem Untergrund entfernen.  
(z.B. Shadow G)



4. Leichte Farbschatten mit Bleichmittel entfernen.  
(z.B. Bleach G)



5. Restlose Graffiti-Entfernung nach dem Bleichen.

# Vorgehensweise bei der Farbfentfernung

Je nach ungeschütztem Untergrund bzw. Oberfläche kommen unterschiedliche Graffiti-Entferner zum Einsatz. Aus der folgenden Tabelle lassen sich Maßnahmen und Produkte für den jeweils vorliegenden Fall wählen.

Untergrund	Farbtyp		Arbeitsschritte	Produkte	Bemerkung
	Lack / Farbspray	Edding / Filzstift			
<b>Gestrichene Flächen</b>					
Farben / Fassadenfarbe	-	-	1) GE • T 2) FR • T 3) GS • T [optional]	1. REMOVER G 2. REMOVER G PLUS 3. SHADOW G <b>PRO:</b> REMOVER BLUE REMOVER G14	<b>Problem:</b> Untergrundfarbe löst sich bei Graffiti-Entfernung mit ab.
Lacke	+/-	+/-	1) GE • T 2) FR • T 3) GS • T [optional]	1. SHADOW G 2. PLASTIC G	<b>Problem:</b> Untergrundfarbe löst sich bei Graffiti-Entfernung mit ab.
Wärmedämmverbund-System (WDVS)	-	-	1) GE • T 2) FR • T 3) GS • T [optional]	1. PLASTIC G <b>PRO:</b> REMOVER G14	<b>Problem:</b> Untergrundfarbe löst sich bei Graffiti-Entfernung mit ab
<b>Mineralische Untergründe ①</b>					
Fliesen	+	+	1) GE • T 2) SE • T [nach Bedarf] 3) GS • T [optional]	1. REMOVER G PLUS 2. SHADOW G <b>PRO:</b> REMOVER BLUE REMOVER G14	Farbspray mit REMOVER G PLUS entfernen. Marker / Stifte mit SHADOW G entfernen.
Ziegel / Klinker / Backsteine	+	+/-	1) GE • T 2) SE • T [nach Bedarf] 3) GS • T [optional]	1. REMOVER G PLUS 2. SHADOW G <b>PRO:</b> REMOVER BLUE REMOVER G14	<b>Problem:</b> Oft mehrfaches Schatten-Entfernen / Bleichen nötig, da Farbspray / Marker ggf. tief in Untergrund eindringt.
Eternit® / Faserzement-platten [ohne werkseitigen Graffiti-Schutz]	-	-	1) GE • T 2) FR • T 3) GS • T [optional]	1. PLASTIC G 2. SHADOW G	<b>Problem:</b> Untergrundfarbe löst sich bei Graffiti-Entfernung mit ab.
Beton / Sichtbeton	+	+/-	1) GE • T 2) SE • T [nach Bedarf] 3) GS • T [optional]	1. REMOVER G 2. REMOVER G PLUS 3. SHADOW G <b>PRO:</b> REMOVER BLUE REMOVER G14	<b>Problem:</b> Oft mehrfaches Schatten-Entfernen / Bleichen nötig, da Farbspray / Marker ggf. tief in Untergrund eindringt.
Waschbeton	+	+/-	1) GE • T 2) SE • T [nach Bedarf] 3) GS • T [optional]	1. REMOVER G 2. REMOVER G PLUS 3. SHADOW G <b>PRO:</b> REMOVER BLUE REMOVER G14	
Fertigputz [gefärbt / ungefärbt]	-	-	1) GE • T 2) FR • T 3) GS • T [optional]	1. REMOVER G 2. REMOVER G PLUS 3. SHADOW G	<b>Problem:</b> Farbspray / Marker dringt tief in den porösen Untergrund ein.
Kalksandstein	-	-	1) GE • T 2) SE • T [nach Bedarf] 3) GS • T [optional]	1. REMOVER G 2. REMOVER G PLUS 3. SHADOW G <b>PRO:</b> REMOVER BLUE REMOVER G14	<b>Problem:</b> Oft mehrfaches Schatten-Entfernen / Bleichen nötig, da Farbspray / Marker ggf. tief in Untergrund eindringt.
<b>Naturstein-Untergründe ①</b>					
Sandstein	+	+/-	1) GE • T 2) SE • T 3) SE • T [nach Bedarf] 4) GS • T [optional]	1. REMOVER G 2. SHADOW G 3. BLEACH G <b>PRO:</b> REMOVER BLUE REMOVER G14	<b>Problem:</b> Oft mehrfaches Schatten-Entfernen / Bleichen nötig, da Farbspray / Marker tief in Untergrund eindringt.
Marmor	+	+/-	1) GE • T 2) SE • T 3) SE • T [nach Bedarf] 4) GS • T [optional]	1. REMOVER G 2. SHADOW G 3. BLEACH G <b>PRO:</b> REMOVER BLUE	<b>Problem:</b> Oft mehrfaches Schatten-Entfernen / Bleichen nötig, da Farbspray / Marker tief in Untergrund eindringt.



Untergrund	Farbtyp		Arbeitsschritte	Produkte	Bemerkung
	Lack / Farbspray	Edding / Filzstift			
Naturstein-Untergründe ①					
Granit	+	+/-	1) GE ▶ T 2) SE ▶ T 3) SE ▶ T [nach Bedarf] 4) GS ▶ T [optional]	1. REMOVER G 2. SHADOW G 3. BLEACH G PRO: REMOVER BLUE	Problem: Oft mehrfaches Schatten-Entfernen / Bleichen nötig, da Farbspray / Marker tief in Untergrund eindringt.
Travertin	+	+/-	1) GE ▶ T 2) SE ▶ T 3) SE ▶ T [nach Bedarf] 4) GS ▶ T [optional]	1. REMOVER G 2. SHADOW G 3. BLEACH G PRO: REMOVER BLUE REMOVER G14	Problem: Oft mehrfaches Schatten-Entfernen / Bleichen nötig, da Farbspray / Marker tief in Untergrund eindringt.
sonstige Natursteine	+	-	1) GE ▶ T 2) SE ▶ T 3) SE ▶ T [nach Bedarf] 4) GS ▶ T [optional]	1. REMOVER G 2. SHADOW G 3. BLEACH G PRO: REMOVER BLUE REMOVER G14	Problem: Oft mehrfaches Schatten-Entfernen / Bleichen nötig, da Farbspray / Marker tief in Untergrund eindringt.
Kunststoff-Fertigputze ①					
Kunstharz- und Buntsteinputz	-	-	1) GE ▶ T 2) SE ▶ T [nach Bedarf] 3) GS ▶ T [optional]	1. PLASTIC G 2. SHADOW G 3. BLEACH G	Problem: Einzelne Steine können sich bei der Graffiti- Entfernung lösen.
Sonstige Untergründe ①					
Holz [unbehandelt]	-	-	1) GE ▶ T 2) SE ▶ T [nach Bedarf] 3) GS ▶ T [optional]	1. REMOVER G 2. SHADOW G 3. BLEACH G	Problem: Oft mehrfaches Schatten-Entfernen / Bleichen nötig, da Farbspray / Marker ggf. tief in Untergrund eindringt.
Kunststoff [z. B. Rollläden, Verteilerkästen]	+	+/-	1) GE ▶ T 2) SE ▶ T [nach Bedarf] 3) GS ▶ T [optional]	1. PLASTIC G 2. SHADOW G	Farbspray mit PLASTIC G entfernen. Marker / Stifte mit SHADOW G entfernen.
Metall [unlackiert]	+	+	1) GE ▶ T 2) SE ▶ T [nach Bedarf] 3) GS ▶ T [optional]	1. PLASTIC G 2. REMOVER G 3. REMOVER G PLUS	Problem: Es können bei Filzmarkern leichte Schatten bleiben.
Pulverbeschichtung [Metall / Kunststoff]	+/-	-	1) GE ▶ T 2) SE ▶ T [nach Bedarf] 3) GS ▶ T [optional]	1. PLASTIC G 2. SHADOW G	Farbspray mit PLASTIC G entfer- nen. Marker Stifte mit SHADOW G entfernen. Pulverbeschich- tung kann angelöst werden.
Glas	+	+	1) GE ▶ T	1. PLASTIC G	
Asphalt / Teer [Straße]	+	+/-	1) GE ▶ T 2) SE ▶ T [nach Bedarf]	1. REMOVER G 2. REMOVER G PLUS 3. SHADOW G PRO: REMOVER BLUE REMOVER G14	
Plexiglas / PMMA / Acrylglas	+/-	+/-	1) GE ▶ T 2) SE ▶ T [nach Bedarf] 3) GS ▶ T [optional]	1. PLASTIC G 2. SHADOW G	Farbspray mit PLASTIC G entfernen. Marker / Stifte mit SHADOW G entfernen.
Werbeplanen / LKW- Planen / PVC-Banner [z.B. Frontlit, Blockout]	+/-	+/-	1) GE ▶ T 2) SE ▶ T [nach Bedarf]	1. PLASTIC G 2. SHADOW G	Farbspray mit PLASTIC G entfernen. Marker / Stifte mit SHADOW G entfernen. Druck- farben können angelöst werden.

#### Anmerkungen

① Sondermerkblatt für die Verarbeitung beachten!

① ohne Farb-/Lackanstrich

Auf glatten Untergründen ist die Entfernung [Farbspray / Edding] immer besser als auf porösen / saugenden Untergründen.

Es können [sehr schwache] Schatten nach der Graffiti-Entfernung oder dem Schatten-Entfernen bleiben [auch bei geschützten Untergründen!]. Wir können keine 100% Garantie geben.

#### Zeichenerklärung

+ = gut

+/- = möglich

- = schlecht

GE = Graffiti-Entfernung

FR = Farbpreparatur / Streichen

GS = Graffiti-Schutz

SE = Schatten-Entfernung / Bleichen

T = Trocknen

**PRO** = Nur zur professionellen Verwendung. Betriebsanweisungen beachten!

# Die System-Reiniger

**REMOVER G** ist ein NMP-freier Graffiti-Entferner, der aus umweltfreundlichen und biologisch abbaubaren Lösemitteln hergestellt wird.

## Anwendungsbereiche

Remover G entfernt Graffiti-Schäden durch Sprüh- und Markerfarben auf vielen mineralischen sowie nicht mineralischen Oberflächen, Fliesen, Glas, Klinker, Metall, Keramik, Naturstein, Mauerwerk oder bereits mit PERMA-Guard geschützten Untergründen. Achtung: Dispersions- und Lackfarben können schnell angelöst werden! Außen und innen (in gut belüfteten Räumen) anwendbar.

## Merkmale

- ohne NMP – Biologisch abbaubare Lösungsmittel
- entfernt Graffiti schnell, ohne die Oberfläche anzugreifen
- auf mit Anti-Graffiti-Schutzbeschichtung [Perma-Guard] versehenen Oberflächen sehr schnelle und einfache Graffiti-Entfernung



Artikel-Bezeichnung	Beschreibung	Artikel-Nr.	Gebinde
REMOVER G	NMP-freier Graffiti-Entferner	GE-001-01	1 l
		GS-001-05	5 l
		GE-001-10	10 l

**REMOVER G PLUS** ist ein alkalischer Graffiti-Entferner für hartnäckige Graffiti und Farbschatten auf ungeschützten oder bereits mit PERMA-Guard geschützten Oberflächen.

## Anwendungsbereiche

Remover G-PLUS entfernt hartnäckigen Graffiti und Farbschatten auf porösen und nicht-porösen Oberflächen wie z.B.: Klinker, Keramik, Naturstein, Mauerwerk Ziegelstein, Beton, verschiedenen Metallen und Kunststoffe. Remover G-PLUS kann auch auf bereits mit Perma-Guard geschützten Oberflächen zur Graffiti-Entfernung eingesetzt werden. Achtung: Dispersions- und Lackfarben können schnell mit angelöst werden! Bei Einsatz auf gestrichenen oder lackierten Untergründen vorab immer die Verträglichkeit testen. Außen und innen (in gut belüfteten Räumen) anwendbar.

## Merkmale

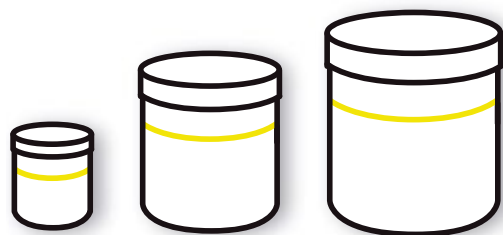
- einfache Anwendung
- Entfernung von hartnäckigen Farbschatten durch Farbspray- und Markerfarben
- geeignet für verschiedene Untergründe
- auf mit Anti-Graffiti-Schutzbeschichtung [Perma-Guard] versehenen Oberflächen sehr schnelle und einfache Graffiti-Entfernung.



Artikel-Bezeichnung	Beschreibung	Artikel-Nr.	Gebinde
REMOVER G PLUS	alkalischer Graffiti-Entferner	GE-002-01	1 l
		GS-002-05	5 l
		GE-002-10	10 l

**REMOVER G GEL** ist ein NMP-freier Graffiti-Entferner und Abbeizer, der aus umweltfreundlichen und biologisch abbaubaren Lösemitteln hergestellt wird. Durch die GEL-Form sind lange Einwirkzeiten möglich.

## Anwendungsbereiche



REMOVER G GEL entfernt Graffiti-Schäden durch Sprüh-, Bitumen- und Markerfarben auf vielen mineralischen sowie nicht mineralischen vorwiegend porösen Oberflächen, Fliesen, Glas, Klinker, Metall, Keramik, Naturstein, Mauerwerk. Achtung: Dispersions- und Lackfarben können schnell mit angelöst werden. Außen und innen (in gut belüfteten Räumen) anwendbar.

Artikel-Bezeichnung	Beschreibung	Artikel-Nr.	Gebinde
REMOVER G GEL	NMP-freier Graffiti-Entferner in Gel-Form	GE-003-01	1 l
		GS-003-05	5 l
		GE-003-10	10 l

- einfache Anwendung
- geeignet für verschiedene vorwiegend poröse Untergründe
- ohne NMP - Biologisch abbaubare Lösungsmittel
- lange Wirkzeiten durch Gelformel

## Merkmale

**PLASTIC G** ist ein spezieller Graffiti-Entferner für empfindliche Kunststoff- und Lackoberflächen, der aus umweltfreundlichen und biologisch abbaubaren Lösemitteln hergestellt wird.

## Anwendungsbereiche



Plastic G wird verwendet zur Entfernung von Graffiti auf weichen oder transparenten Kunststoff- und Lackoberflächen, wie z.B. Polykarbonate, Vinyl, Plexiglas, PVC, Acryl, Emaille und vielen 1-K und 2-K-Lacken. Achtung: Dispersions- und Lackfarben können bei langer Einwirkzeit mit angelöst werden! Außen und innen (in gut belüfteten Räumen) anwendbar.

Artikel-Bezeichnung	Beschreibung	Artikel-Nr.	Gebinde
PLASTIC G	Graffiti-Entferner für empfindliche Oberflächen	GE-004-01	1 l
		GS-004-05	5 l
		GE-004-10	10 l

- umweltfreundlich und biologisch abbaubar
- sehr milder Graffiti-Entferner für empfindliche Oberflächen
- entfernt Graffiti schnell, ohne die Oberfläche anzugreifen
- einfache Anwendung
- kann auch auf Autolacken eingesetzt werden

## Merkmale

## ► Die System-Reiniger

**SHADOW G** ist ein hochwertiger, zähflüssiger und alkalischer Reiniger zur Entfernung von hartnäckigen Graffiti-Schatten auf ungeschützten oder bereits mit PERMA-Guard geschützten Oberflächen.

### Anwendungsbereiche

SHADOW G entfernt hartnäckige Farbschatten durch Farbsprays und Markerfarben auf nicht gestrichenen und porösen Oberflächen wie z.B.: Klinker, Keramik, Naturstein, Mauerwerk Ziegelstein, Beton und verschiedenen Kunststoffen sowie Metallen, außer Zink und Aluminium. Untergrund immer vorher auf Verträglichkeit mit dem Graffiti-Schatten-Entferner an verdeckter Stelle prüfen. Außen und innen (in gut belüfteten Räumen) anwendbar.

### Merkmale

- einfache Anwendung
- entfernt schnell und effektiv hartnäckige Graffiti-Schatten
- greift die Oberfläche nicht an
- geeignet für viele verschiedene Untergründe



Artikel-Bezeichnung	Beschreibung	Artikel-Nr.	Gebinde
SHADOW G	Graffiti-Schatten-Entferner	GE-005-01	1 l
		GS-005-05	5 l
		GE-005-10	10 l
SHADOW G THIX	Graffiti-Schatten-Entferner (dickflüssig)	GE-027-01	1 l
		GS-027-05	5 l
		GE-027-10	10 l

**BLEACH G** ist ein hochwertiger, pastöser Graffiti-Schatten-Entferner zur Entfernung von sehr hartnäckigen Edding- und Farbspray-Schatten auf vielen unterschiedlichen Oberflächen.

### Anwendungsbereiche

BLEACH G entfernt hartnäckige Flecken und Restschatten durch Farbspray und unterschiedliche Arten von Markern (z.B. Edding) auf vielen verschiedenen Oberflächen wie z.B. poröse Oberflächen wie Klinker, Keramik, Naturstein, Mauerwerk Ziegelstein, Beton, Marmor und Kunststoffen, Stahl und Edelstahl, oder bereits mit PERMA-Guard geschützte Oberflächen. Untergrund immer vorher auf Verträglichkeit mit Bleach G an verdeckter Stelle prüfen. Außen und innen (in gut belüfteten Räumen) anwendbar.

### Merkmale

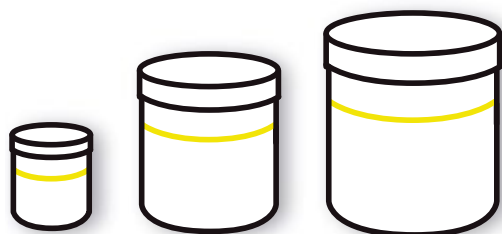
- einfache Anwendung
- entfernt auch die hartnäckigsten Farbschatten
- greift den Untergrund (z.B. Naturstein) nicht an
- entfernt die meisten Arten von Markern zu 99 %



Artikel-Bezeichnung	Beschreibung	Artikel-Nr.	Gebinde
BLEACH G	Graffiti-Schatten-Paste	GE-006-01	1 kg
		GS-006-05	5 kg



**REMOVER G PLUS GEL** ist ein alkalischer Graffiti-Entferner-GEL und wurde speziell für die ETERNIT-Fassadentafeln Typ EQUITONE [pictura] und EQUITONE [natura] PRO entwickelt.



## Anwendungsbereiche

REMOVER G PLUS GEL entfernt hartnäckigen Graffiti und Farbschatten auf porösen und nicht-porösen Oberflächen wie z.B. Klinker, Keramik, Naturstein, Mauerwerk Ziegelstein, Beton, verschiedenen Metallen und einigen Kunststoffen. Remover G PLUS GEL kann auch auf bereits mit Perma-Guard geschützten Oberflächen zur Farbschatten-Entfernung eingesetzt werden. Achtung: Dispersions- und Lackfarben können schnell mit an gelöst werden! Bei Einsatz auf empfindlichen, gestrichenen oder lackierten Untergründen vorab immer die Verträglichkeit testen.

## Merkmale

Artikel-Bezeichnung	Beschreibung	Artikel-Nr.	Gebinde
REMOVER G PLUS GEL	alkalisches Graffiti-Entferner-Gel	GE-017-01	1 l
		GS-017-05	5 l
		GE-017-10	10 l

- einfache Anwendung
- Entfernung von hartnäckigen Graffiti durch Farbspray- und Markerfarben
- speziell für Eternit Fassadentafeln EQUITONE [pictura] und EQUITONE [natura] PRO
- Geeignet für verschiedene Untergründe

# Die professionellen-Reiniger

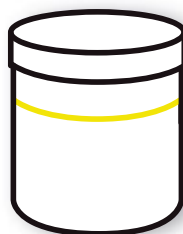
**REMOVER G14** löst mehrere Lackschichten auf fast allen Untergründen in nur einem Arbeitsgang. Durch seine hoch alkalische Formel ist er nur zur professionellen Verwendung bestimmt.

## Anwendungsbereiche

REMOVER G14 zersetzt und entfernt alle Arten von Lacken und Holzschutzlasuren. Remover G14 entwickelt weder Gase noch unangenehme Gerüche. Remover G14 bleiben über mehrere Tage offen, saugende Untergründe sollten nach der Behandlung ausreichend neutralisiert werden. Remover G14 kann auf vielen verschiedenen Oberflächen wie z.B. poröse Oberflächen wie Klinker, Keramik, Naturstein, Mauerwerk, Ziegelstein und alle Arten von Beton eingesetzt werden. Untergrund immer vorher auf Verträglichkeit mit Remover G14 an verdeckter Stelle prüfen. Nur außen anwendbar.

## Merkmale

- einfache Anwendung
- entfernt auch mehrere Lackschichten in einem Arbeitsgang
- erhöhte Schutzmaßnahmen [PSA] bei der Verarbeitung notwendig
- greift den Untergrund (z.B. Naturstein) nicht an
- eingeschränkte Wirksamkeit bei Temperaturen unter 15° C



Artikel-Bezeichnung	Beschreibung	Artikel-Nr.	Gebinde
REMOVER G14	hochalkalischer Graffiti-Entferner/Entlacker	GE-018-20	20 kg

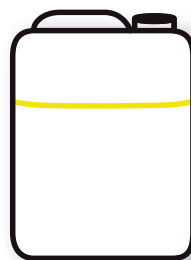
**REMOVER BLUE** ist ein hochkonzentrierter Graffiti-Entferner, der auch auf feuchten und nassen Untergründen zuverlässig hartnäckiges Graffiti problemlos entfernt.

## Anwendungsbereiche

REMOVER BLUE entfernt Graffiti-Schäden durch Sprüh- und Markerfarben auf vielen mineralischen sowie nicht mineralischen Oberflächen, Fliesen, Glas, Klinker, Metall, Keramik, Naturstein, Mauerwerk oder bereits mit Perma-Guard geschützten Untergründen. Achtung: Dispersions- und Lackfarben können schnell angelöst werden! Außen und innen (in gut belüfteten Räumen) anwendbar.

## Merkmale

- einfache Anwendung
- gute Wirksamkeit auch bei feuchten/nassen Untergrund
- erhöhte Schutzmaßnahmen [PSA] bei der Verarbeitung notwendig
- nicht ätzend – biologisch abbaubar
- hochkonzentrat – Verdünnung von 10 [Remover] : 1 [Wasser] möglich
- Verarbeitung bei Temperaturen von 5° C bis 50° C möglich



Artikel-Bezeichnung	Beschreibung	Artikel-Nr.	Gebinde
REMOVER BLUE	hochkonzentrierter Graffiti-Entferner	GE-019-25	25 l

# Service – Beratung – Schulung

## Graffiti Guard – Antigraffiti mit System

Neben unserem Angebot an geprüften Anti-Graffiti-Produkten liegen unsere Kompetenzen in Beratung, Schulung und Betreuung von Architekten und Bauplanern, Kommunen, Fachhandel und gewerblichen Anwendern. Über unser Verarbeiter-Netzwerk steht Graffiti Guard europaweit als Ansprechpartner für Anti-Graffiti-Maßnahmen für jeden Untergrund und jede Oberfläche zur Verfügung.

### Beratung

Graffiti-Guard – Ihr Partner für Graffiti-Schutz-Systeme

Kundenzufriedenheit ist für uns nicht nur selbstverständlich, sondern liegt uns besonders am Herzen. Wir stehen Planern, Verarbeitern und Bauherren in jeder Projektphase zur Verfügung. Für Verarbeiter endet der Service

nicht mit der Lieferung der Produkte. Unser Team steht jederzeit beratend mit speziellen Unterlagen, Leistungen und Tipps zur Verfügung.

### Schulungen / Seminare

Schulungen und Seminare werden 1-tägig, 2-tägig und als mehrtägige Ausbildung mit intensiven Praxisblock angeboten.

Die Teilnehmer erhalten einen Überblick über die Möglichkeiten der Graffiti-Entfernung und des Graffiti-Schutzes hinsichtlich verschiedener Untergründe. Des Weiteren werden die Themen Gefahrenanalyse, Schadensbilder,

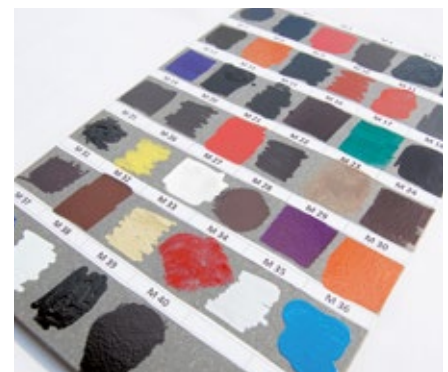
Wirtschaftlichkeit von Graffiti-Schutzmaßnahmen, Alternativer Graffiti-Schutz und das Erstellen von Leistungsverzeichnissen/Ausschreibungsunterlagen behandelt.

### Test- und Musterflächenservice

Wir führen gerne auch für Sie verschiedene Tests durch um den optimalen Graffiti-Schutz für Ihren Untergrund zu finden.

Auf Grund unserer langen praktischen Erfahrung und unzähligen Kundengesprächen, haben sich unsere Tests als wichtig zur Entscheidungsfindung für einen optimalen Graffiti-Schutz herausgestellt. Diese Tests ergänzen

die für unsere Produkte selbstverständlich ebenfalls vorliegenden Labortests, wie z.B. Diffusion-, Resistenz- oder RAL und DIN-Tests.



**Graffiti-Guard**  
Anti-Graffiti-System

